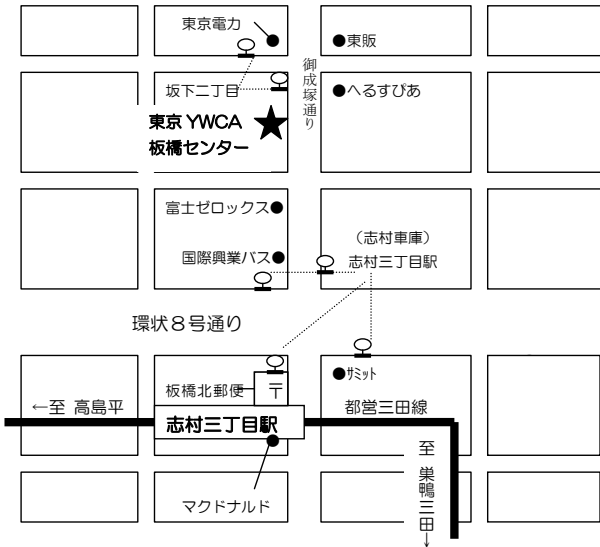
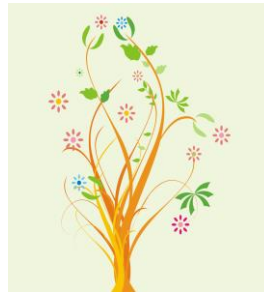




2017年度 東京YWCAキッズガーデン 子ども発達支援室



東京YWCAキッズガーデンでは、一人ひとりの子どもがかけがえのない存在であると確信しています。子ども自身が持っている力を信じ、子どもたち自身の声に心を向けながら、発達に遅れや偏りがある子どもたちとその家族が安定して日常生活が送れるように、生活する力をつけることを大事にした療育をすすめております。



東京YWCAキッズガーデン

〒174-0043

板橋区坂下 1-34-25

Tel. 03-5914-1854

Fax 03-5914-1852

URL:<http://www.tokyo.ywca.or.jp>

E-mail:itabashi@tokyo.ywca.or.jp

都営地下鉄三田線 志村三丁目 駅から徒歩7分

赤羽駅西口から成増駅行きバス⇒志村三丁目駅(志村車庫)下車徒歩5分

成増駅北口から赤羽駅行きバス⇒志村三丁目駅(志村車庫)下車徒歩4分

ときわ台駅から志村三丁目駅行きバス⇒志村三丁目(志村車庫)下車徒歩4分

＜お子さんの発達について＞

気になることはありませんか？

- ・ 幼稚園・保育園で集団行動が出来ない時がある
- ・ 友達と（上手に）遊べない時がある
- ・ 落ち着きがない ・ 乱暴 ・ 多動
- ・ ことばや発達が遅れているようだ
- ・ 理解力が遅れているようだ
- ・ 気になる行動や癖・こだわりがある
- ・ 子どもとの関わり方が難しい
- ・ しつけの仕方や遊び方を知りたい 等

＜子ども発達支援室では＞

療育の専門家が相談に応じます。

相談室にはお子さんと一緒にご参加頂いて、通っている園やご家庭の様子をお聞きして課題をさぐり、お子さんの成長・発達のための助言や具体的工夫についてお話しいたします。

その他 必要に応じて、また要望があれば

- ＊ 専門機関の紹介
- ＊ 幼稚園・保育園への訪問報告書作成
- ＊ キッズガーデン小集団グループの紹介
- ＊ 幼稚園・保育園の先生方の相談・研修等も致します。

＜相談日＞ ①4/22 ②5/27 ③6/24

④7/29 ⑤8/26 ⑥9/30

⑦10/28 ⑧11/18 ⑨12/16

⑩1/27 ⑪3/10

10:00～13:20 一組 60分

【1日3組まで】

＜お申込み＞ 電話で申し込み予約をして下さい。

＜費用＞ 4,000円

（キャンセル料 2,000円）

* 幼稚園・保育園・その他に提出するための

報告書を希望される方はお申し出下さい

1部 1,500円

＜相談員＞ 塚越和子

**** 相談員プロフィール ****

塚越和子（コロンビア大学 大学院 特殊教育学科卒

東洋英和女学院短期大学保育専攻科卒）

療育コンサルタント・保育士

静岡医療福祉センター児童部

ペアレントトレーニング担当

川崎市幼稚園協会 統合保育研究会講師

川崎市幼稚園協会 幼児教育相談室相談員

板橋区私立幼稚園、中央区保育園巡回指導員